



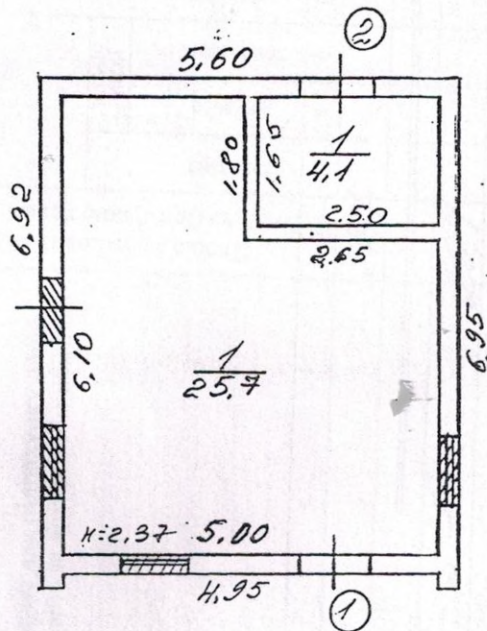


ПЛАН ЗА ПОВЕРХАМИ

Відповідає
оригіналу

на будівлю літер « А »
по вулиці Озерній, буд. № 30-5, кв. № _____
району Оболонського м. Київ

Поверх 1
Літ « А »



*Триває робота: Рішення про
відведення земель-
ної ділячки та
дозвіл на будівниц-
тво в БМТ-не порядку*

% зносу

Масштаб - 1:100

Київське міське бюро технічної інвентаризації та реєстрації права власності на об'єкти нерухомого майна		
Начальник бюро		Сенчук
Склад технік		Добровольська
Перевірив бригадир		Мухом
Креслив копіював		
Дата виконання	3	200 5р.



